

E-LEARNING



PHOENIX

UNIVERSITÉ

POURQUOI ?

Pour faire progresser la santé et renforcer le rôle de conseil du pharmacien, la formation continue est essentielle...

Rester au fait de l'actualité : les pathologies, les produits, les traitements et les pratiques,

Faire évoluer la prise en charge et l'accompagnement du patient,

Acquérir des réflexes pratiques qui facilitent le quotidien...

De la théorie à la pratique, il y a souvent un grand pas.

Le e-learning fait partie des méthodes qui permettent à chacun de travailler à son propre rythme les thématiques qui le concerne.

Ce travail personnel est bien souvent bénéfique à l'équipe officinale complète.



En partenariat avec

OSP HARM & qualipharm

COMMENT ?

LA LIBERTÉ D'APPRENDRE

Cette méthode de formation continue à distance vous permet de réduire les coûts et les contraintes. Les modules sont accessibles à tout moment de n'importe quel poste informatique connecté.



À LA CARTE

Sans contrainte et sans engagement, vous choisissez un ou plusieurs parcours au fur et à mesure de vos besoins.



QUALIFIANT

Ces parcours de formation sont qualifiants et s'adressent à l'ensemble de l'équipe officinale, titulaires, assistants, préparateurs. Les modules sont pensés par des experts, testés et validés par des pharmaciens. Les critères d'évaluation sont exigeants pour que chaque module soit simple d'utilisation, court, ludique et basé sur des applications directes au comptoir des officines.



FACILE ET ÉCONOMIQUE

Vous validez votre DPC sans aucune avance de frais pédagogiques. Vous disposez de facilités administratives.



COMMANDER / SE RENSEIGNER / S'INSCRIRE

Tél 01 45 17 99 05 / Fax 01 45 17 64 85 / universite@phoenixpharma.fr

SUIVI DU PATIENT ASTHMATIQUE

Améliorer la prise en charge du patient asthmatique, sécuriser la dispensation, conseils associés à l'ordonnance, l'entretien d'accompagnement

- 1 Module d'évaluation initiale
- 4 Modules pathologies et prise en charge
Asthme, aérosols, prise en charge, suivi
- 1 Module d'évaluation finale

Durée
4h

PARCOURS DPC COMPLET
À SUIVRE EN TOUTE LIBERTÉ
PAR SÉQUENCE DE 1 MODULE



SUIVI DU PATIENT DIABÉTIQUE

Améliorer la prise en charge du patient diabétique de type 1 et de type 2, la physiologie, les traitements, les conseils

- 1 Module d'évaluation initiale
- 4 Modules pathologies et prise en charge
Type 1, type 2, suivi type 1, suivi type 2
- 1 Module d'évaluation finale

Durée
7h

PARCOURS DPC COMPLET
À SUIVRE EN TOUTE LIBERTÉ
PAR SÉQUENCE DE 1 MODULE



MAINTIEN À DOMICILE

Maîtriser les pathologies, les contextes, les dispositifs médicaux et les possibilités d'adaptation aux patients

- 1 Module d'évaluation initiale
- 10 Modules pathologies et prise en charge
Aérosolthérapie, oxygénothérapie, perfusion, pansements plaies chroniques, lits et matelas, mobilité, nutrition, marché MAD, suivi et mise en place, incontinence
- 1 Module d'évaluation finale

Durée
6h

PARCOURS DPC COMPLET
À SUIVRE EN TOUTE LIBERTÉ
PAR SÉQUENCE DE 1 MODULE



URGENCES À L'OFFICINE

Reconnaître et gérer une situation d'urgence, les premiers gestes à adopter, la confrontation à la réalité, l'entraînement

- 1 Module d'évaluation initiale
- 4 Modules pathologies et prise en charge
Urgences allergiques, cardiaques, ophtalmiques, traumatiques
- 1 Module d'évaluation finale

Durée
5h

PARCOURS DPC COMPLET
À SUIVRE EN TOUTE LIBERTÉ
PAR SÉQUENCE DE 1 MODULE



16 PARCOURS DISPONIBLES

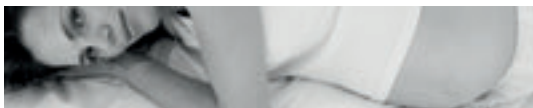
FEMME ENCEINTE / ALLAITEMENT

Approfondir la physiologie de la grossesse et de l'allaitement, suivre la patiente du test de grossesse à l'allaitement, suivi biologique, médical, hygiène et nutrition, mener un entretien

- 1 Module d'évaluation initiale
- 5 Modules pathologies et prise en charge
Test de grossesse, 6 premiers mois, dernier trimestre, accouchement, allaitement
- 1 Module d'évaluation finale

Durée
6h

PARCOURS DPC COMPLET
À SUIVRE EN TOUTE LIBERTÉ
PAR SÉQUENCE DE 1 MODULE



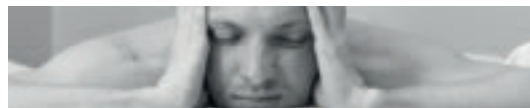
TROUBLES DU SOMMEIL

Comprendre la physiologie des troubles du sommeil, maîtriser les différents types de troubles existants, conseiller les traitements

- 1 Module d'évaluation initiale
- 9 Modules pathologies et prise en charge
Physiologie, prise en charge, insomnie, sevrage aux somnifères, apnée, narcolepsie, syndrome des jambes sans repos, troubles, cas pratiques
- 1 Module d'évaluation finale

Durée
5h

PARCOURS DPC COMPLET
À SUIVRE EN TOUTE LIBERTÉ
PAR SÉQUENCE DE 1 MODULE



AUTOMÉDICATION À L'OFFICINE

Identifier les cas nécessitant une consultation médicale, conseils, règles d'hygiène, observance des traitements

- 1 Module d'évaluation initiale
- 8 Modules pathologies et prise en charge
Asthénie, insomnie, constipation, rhinite allergique, blessures et traumatismes, maux d'estomac, douleur, rhume
- 1 Module d'évaluation finale

Durée
5h30

PARCOURS DPC COMPLET
À SUIVRE EN TOUTE LIBERTÉ
PAR SÉQUENCE DE 1 MODULE



SUIVI DU PATIENT SOUS AVK / ENTRETIENS

Sécuriser et optimiser la délivrance au comptoir, les interactions médicamenteuses et alimentaires, la posologie, les modes d'emploi, le suivi biologique, les contre-indications...

- 1 Module d'évaluation initiale
- 4 Modules pathologies et prise en charge
Pharmacologie des anticoagulants oraux, thrombose veineuse profonde, conseils aux patients, entretien pharmaceutique
- 1 Module d'évaluation finale

Durée
5h

PARCOURS DPC COMPLET
À SUIVRE EN TOUTE LIBERTÉ
PAR SÉQUENCE DE 1 MODULE



CONTRACEPTION

Réactualiser ses connaissances sur les différentes méthodes de contraception, accompagner la délivrance et sécuriser l'observance

- 1 Module d'évaluation initiale
- 2 Modules et prise en charge
- 1 Module d'évaluation finale

Durée
4h

PARCOURS DPC COMPLET
À SUIVRE EN TOUTE LIBERTÉ
PAR SÉQUENCE DE 1 MODULE



MALADIE D'ALZHEIMER

Approfondir ses connaissances sur cette maladie neurodégénérative majeure, l'étiologie, le procédé de diagnostic, la stratégie thérapeutique, l'évolution des symptômes, les principaux conseils...

- 1 Module d'évaluation initiale
- 2 Modules pathologies et prise en charge
- 1 Module d'évaluation finale

Durée
4h

PARCOURS DPC COMPLET
À SUIVRE EN TOUTE LIBERTÉ
PAR SÉQUENCE DE 1 MODULE



COMMANDER / SE RENSEIGNER / S'INSCRIRE

Tél 01 45 17 99 05 / Fax 01 45 17 64 85 / universite@phoenixpharma.fr

HYPERTENSION ARTÉRIELLE

Approfondir ses connaissances et sécuriser le contrôle des traitements

- 1 Module d'évaluation initiale
- 2 Modules pathologies et prise en charge
- 1 Module d'évaluation finale

Durée
4h

PARCOURS DPC COMPLET
À SUIVRE EN TOUTE LIBERTÉ
PAR SÉQUENCE DE 1 MODULE



BPCO

Réactualiser ses connaissances sur cette pathologie lentement progressive et fortement invalidante, la stratégie thérapeutique et les conseils associés

- 1 Module d'évaluation initiale
- 2 Modules pathologies et prise en charge
- 1 Module d'évaluation finale

Durée
4h

PARCOURS DPC COMPLET
À SUIVRE EN TOUTE LIBERTÉ
PAR SÉQUENCE DE 1 MODULE



OBSERVANCE

Maîtriser l'évolution de la coordination interprofessionnelle, l'éducation thérapeutique du patient, intervenir sur son niveau d'implication dans les protocoles de traitements

- 1 Module d'évaluation initiale
- 2 Modules pathologies et prise en charge
- 1 Module d'évaluation finale

Durée
4h

PARCOURS DPC COMPLET
À SUIVRE EN TOUTE LIBERTÉ
PAR SÉQUENCE DE 1 MODULE



PÉDIATRIE

Approfondir les conseils inhérents à l'allaitement et au retour de la maternité, améliorer la prise en charge et le suivi de la mère et du nourrisson

- 1 Module d'évaluation initiale
- 2 Modules pathologies et prise en charge
- 1 Module d'évaluation finale

Durée
4h

PARCOURS DPC COMPLET
À SUIVRE EN TOUTE LIBERTÉ
PAR SÉQUENCE DE 1 MODULE



VIH ET SON AUTOTEST

Maîtriser cette délivrance particulière aux multiples facettes, aborder le sujet avec le patient, participer activement à l'amélioration de la prévention

- 1 Module d'évaluation initiale
- 2 Modules pathologies et prise en charge
- 1 Module d'évaluation finale

Durée
4h

PARCOURS DPC COMPLET
À SUIVRE EN TOUTE LIBERTÉ
PAR SÉQUENCE DE 1 MODULE



CANCÉROLOGIE

Initiation à la chimiothérapie et accompagnement optimisé du patient face aux effets indésirables des traitements, la perte de cheveux, les mucites, les nausées, les vomissements

- 1 Module d'évaluation initiale
- 2 Modules pathologies et prise en charge
Molécules cytotoxiques, effets indésirables majeurs et accompagnement
- 1 Module d'évaluation finale

Durée
4h

PARCOURS DPC COMPLET
À SUIVRE EN TOUTE LIBERTÉ
PAR SÉQUENCE DE 1 MODULE



COMMANDER / SE RENSEIGNER / S'INSCRIRE

Tél 01 45 17 99 05 / Fax 01 45 17 64 85 / universite@phoenixpharma.fr

MODE D'EMPLOI

S'assurer d'une bonne connexion internet



Choisir un endroit calme
Pensez à vous munir d'un casque audio.



Régler la lumière de votre écran
pour un bon confort d'utilisation



Régler le son pour bénéficier
d'un bon confort d'écoute



Prévoir les codes d'accès **Login / mot de passe**
Ils vous sont envoyés par mail
lors de la confirmation de votre inscription.



Couper votre téléphone
Il est essentiel de rester concentré.



Penser à l'impression des documents utiles et de synthèse
il est préférable que votre poste informatique
soit relié à une imprimante.



Pour toute question, n'hésitez pas à nous contacter
au 01 45 17 99 05. Nous restons à votre écoute
du lundi au vendredi de 9h à 12h et de 14h à 18h.





a PHOENIX company

POUR SUIVRE UNE OU PLUSIEURS FORMATIONS E-LEARNING...

VOUS AVEZ BESOIN D'ÊTRE ACCOMPAGNÉ ?

Contactez votre délégué commercial
ou votre équipe formation au 01 45 17 99 05

1

REPLIR LE FORMULAIRE D'INSCRIPTION

Si vous avez plus d'une personne à inscrire au même parcours,
merci de joindre plusieurs formulaires.
LE FAIRE PARVENIR À L'ÉQUIPE FORMATION
par mail universite@phoenixpharma.fr ou par fax 01 45 17 64 85

2

À RÉCEPTION VOTRE DEMANDE EST TRAITÉE.

Nous vous faisons parvenir une demande de prise en charge simplifiée
que vous devrez nous renvoyer complétée et signée sous 15 jours.
Nous nous occupons alors des formalités administratives de prise en charge.

3

Vous n'avez aucun règlement à prévoir.

Attention : si vous ne nous retournez pas la demande de prise en charge
ou en cas de refus de prise en charge, chaque parcours vous serait facturé 239 € TTC.
**En amont, nous pouvons vous aider à vérifier vos possibilités de prise en charge
par les organismes compétents.**

4

VOUS RECEVEZ LES CODES D'ACCÈS PAR MAIL.

Pour chaque apprenant, vous disposez d'un identifiant et d'un mot de passe.
Vous pouvez ainsi suivre l'évolution de chaque formation.

UNE FOIS LA FORMATION TERMINÉE

Nous vous faisons parvenir une attestation de formation que nous transmettons
également à l'organisme de prise en charge pour validation de votre DPC
et remboursement.

5

ACTALIANS / OGDPC / FIFPL